

- S.Chinese -

EOS M50

固件更新步骤

注意事项

- ✓ 在进行固件更新操作期间发生电源故障可能会禁用相机。
 - 使用充满电的电池或专用交流电适配器套装（选购）进行固件更新。
 - 在进行固件更新操作期间请勿关闭电源。
 - 在进行固件更新操作期间请勿打开卡槽盖。
- ✓ 在进行固件更新操作期间请勿按任何相机按钮。
- ✓ 在固件更新前，请取下镜头、外接闪光灯及相机的其他所有附件。

固件更新步骤

➤ 下列说明中的 x. x. x. 代表当前的固件版本或更新的固件版本。

(1) 准备更新固件所需的项目。

1. 机身
2. 充满电的专用电池组或专用交流电适配器套件（可选）
3. SD 卡
4. 固件更新文件
 - i. CCF19xxx.FIR
 - ii. CCF19.DAT

➤ 如果使用 SD 卡读卡器，请从步骤（2）以后按说明操作。 如果未使用 SD 卡读卡器，请从步骤（3-1）以后按说明操作。

(2) 将固件更新文件复制至 SD 卡。

1. 将已在相机中进行格式化的 SD 卡插入 SD 卡读卡器中。
2. 确保首先将 CCF19.DAT 文件复制到 SD 卡的根目录，然后再复制 CCF19xxx.FIR 文件。
3. 将 SD 卡从读卡器中取出。
*取出 SD 卡时，请务必按照电脑或读卡器用户手册中的说明进行操作。
*如果固件更新文件保存在 SD 卡上的子文件夹中，则相机不会对其进行识别。
4. 转动模式旋钮选择 <P> 模式。
5. 将带固件的 SD 卡插入相机。
6. 打开电源开关，然后按下<MENU>按钮显示菜单。
7. 选择“设置 5（黄色）”底部的“固件版本 x. x. x”，然后按 <设定> 按钮。
8. 出现固件更新屏幕。
选择 [确定]，然后按 <设定> 按钮。
从步骤（4）以后按说明操作。

*如果 LCD 显示器上未显示固件更新画面，则可能是因为未将固件更新文件妥善复制至 SD 卡，故请从步骤（1）开始重试。



➤ 有关使用 EOS Utility 更新固件的说明，请参阅第（3-1）节。

（3-1）连接相机与计算机。

1. 转动模式旋钮选择 <P> 模式。
2. 将已在相机中进行格式化的 SD 卡插入相机中。
3. 使用 USB 电缆连接相机和电脑，然后将相机的电源开关设置为 <开>。

（3-2）启动固件更新。

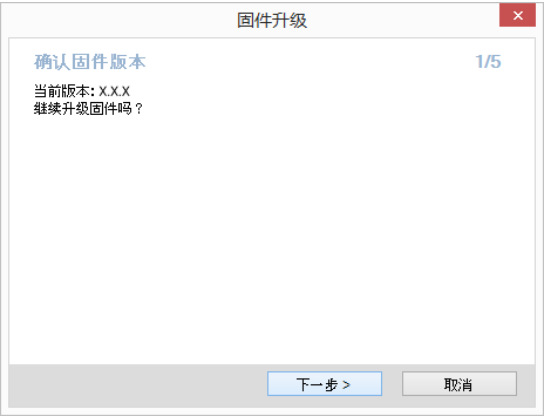
1. 启动 EOS Utility。
2. 单击[相机设定]按钮。



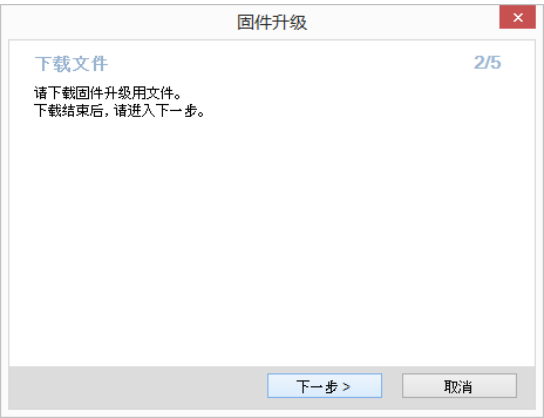
3. 单击 [固件升级] 按钮。



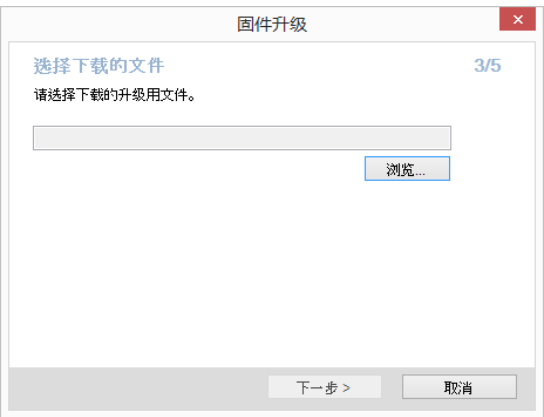
4. 固件版本已确认，故请单击 [下一步]。



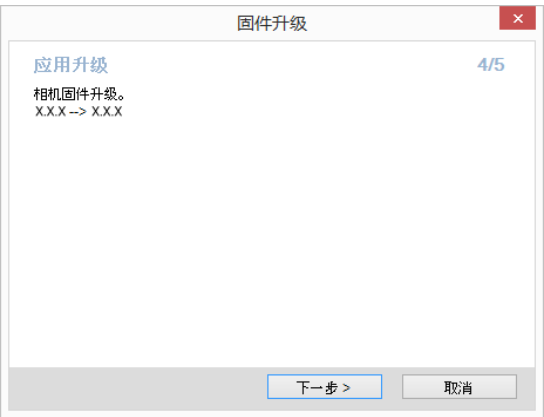
5. 请下载固件更新文件，并在下载后单击 [下一步]。



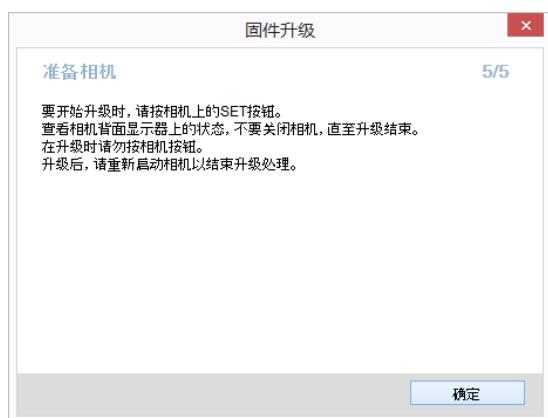
6. 所下载文件的选择窗口将显示，请单击 [浏览] 选择 CCF19101.FIR，然后单击 [下一步]。



7. 出现确认窗口，单击[下一步]。



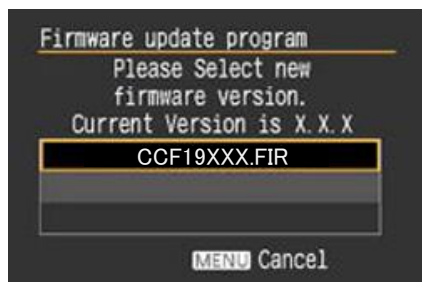
8. 出现显示有关更新注意事项信息的窗口，单击[确定]。



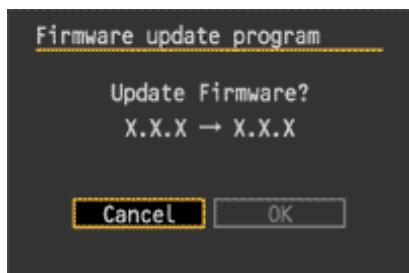
9. 从步骤（4）开始在相机上按说明操作。

(4) 更新固件。

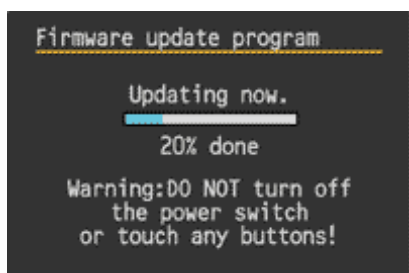
1. 此屏幕将出现在相机的液晶监视器中。



2. 如果按 <设定> 按钮，则将显示确认画面，此时请检查所显示的固件信息后选择 [确定]，然后再次按 <设定> 按钮开始固件更新。

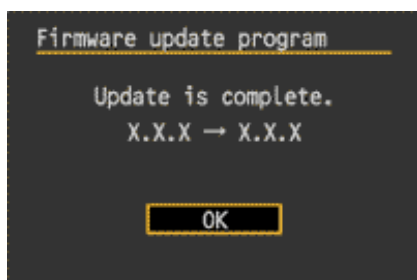


3. 更新期间将显示以下消息。



4. 更新完成后，此消息会显示在相机的液晶监视器上。

5. 按<SET>按钮完成固件更新。



固件更新已完成。

当固件更新操作完成时，请将相机设为 <关>，然后从相机中取出电池组并保持至少两秒钟。在重新安装电池组并再次打开相机后，新固件将生效。

再次使用SD卡之前请先格式化。

验证固件版本

1. 将电源开关转至 <开>，然后按 <菜单> 按钮。
2. 更新后的固件版本在“设置 5（黄色）”中设置菜单底部的“固件版本 X.X.X”下显示。
 - * 这是当前固件版本。

注意：如果想要查看固件版本，请选择 <P> 模式。

如果固件更新期间出现错误讯息

如果显示以下画面，请取出电池组并进行检查，以确保电池容量足够以及固件更新文件已妥善保存至 SD 卡中。执行完上述步骤后，如果没有问题，请再次重复更新操作。如果问题仍然存在，请联系您所在地区的佳能客户支持中心。

